



基礎から教えるマイホーム

絶対得する業界の常識

Y様邸建築取材VOL.1

vol.46

今月より新たにY様邸の建築取材を完成までお届けいたします。
今回は施主様のY様にお話を伺ってきました。

ご家族4人で住まれるマイホームをこれから建てるY様。

面積約100㎡の土地に、1階部分を自動車3台駐車可能なガレージ、2階部分がリビング、キッチン、バス・トイレ、3階部分を寝室、子供部屋の3階建て5LDKの住宅を検討されています。

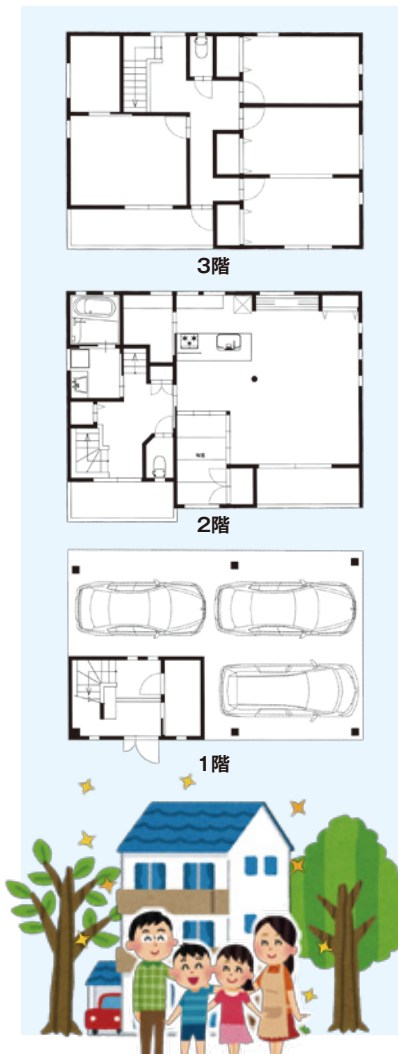
Q、最初は他の工務店に見積もり依頼をされたそうですが、

A、はい、一番最初は市内の他の工務店に行きました。3階建てを希望であるということをお話ししましたら「1階から3階まで全て鉄骨鉄筋にしないと建てられない」と言われました。そうなるとう然高額な見積もりで明らかに予算オーバー。また、その他にも仕様について色々希望を話したのですが、ほとんど取り入れて

もらえず、その工務店の都合のいいように物事が進んでいく感じでした。そんな折、知人から湯浅建設さんの評判を聞いて相談させて頂きました。

Q、湯浅建設さんに決められたのはどうしてですか？

A、湯浅建設さんは、過去に鉄骨鉄筋・木造が混合した住宅や、3階建ての住宅の建築実績があり、今回の私たちの要望に対し、1階部分を鉄骨、2階、3階部分を木造という設計を提案して頂きました。もちろん耐震的にも問題なく、コストも抑えられました。また、その他に色々出した希望も、先に相談した工務店では却下されましたが、前向きに検討して頂き取り入れられることになりました。また、不可能なものも、不可能である理由をわかりやすく説明して頂き納得も出来ました。その誠実な対応や豊富なノウハウがあることから、これから付き合う上で安心感がありましたのでお願いすることにしました。



湯浅建設さんによる

今月竣工の工事

松戸運動公園野球場
スコアボード他整備工事



Q、実際に湯浅建設さんとお付き合いが始まりましたが、どのような印象を持たれましたか？

A、やはり地元ということで動きが非常に迅速です。私が仕事の都合上限られた時間しか取れないのですが、それに合わせて頂けるのも助かっています。また、担当の方が工事の現場監督さんなので専門的なことなど、何でも気軽に相談できるのもうれしいです。

Q、最後にこれから建てるマイホームのこだわりなどを教えてください。

A、親戚や友人が多く、集まる機会が頻繁にありますので、リビング・キッチンは広めに確保します。今は夫婦でL・X・Lのシヨールムに行つてキッチンなどを選んでいきます。湯浅建設さんより「選んだ設備に従つて設計しますので好きに選んで大丈夫です!」と聞かれているので、時間をかけて楽しみながら選びたいと思います。

今回の取材はY様ご夫妻にご対応いただきました。他の工務店に行った時は、マイホームづくりにいろいろと悩んだりしたそうですが、取材当日は終始笑顔でこれから建つマイホームのことをお話頂きました。この笑顔から、湯浅建設さんと良いお付き合いが出来ていることが感じられました。

【取材協力】株式会社湯浅建設 湯浅健司社長

完全注文住宅建築事例



地域に根差した総合建設業を目指して創業60年

一貫誠実



株式会社湯浅建設

千葉県知事 登録 第1-1203-7620号 / 千葉県知事許可(特-22)第1298号

湯浅建設

検索

月刊ハロー！取材記事のバックナンバーも掲載中!

お見積もり無料!

お気軽にお問い合わせ下さい!

TEL.047-387-2281 (代表)

〒270-2253 千葉県松戸市日暮5-25
http://www.yuasakensetu.co.jp/



リフォーム事例

